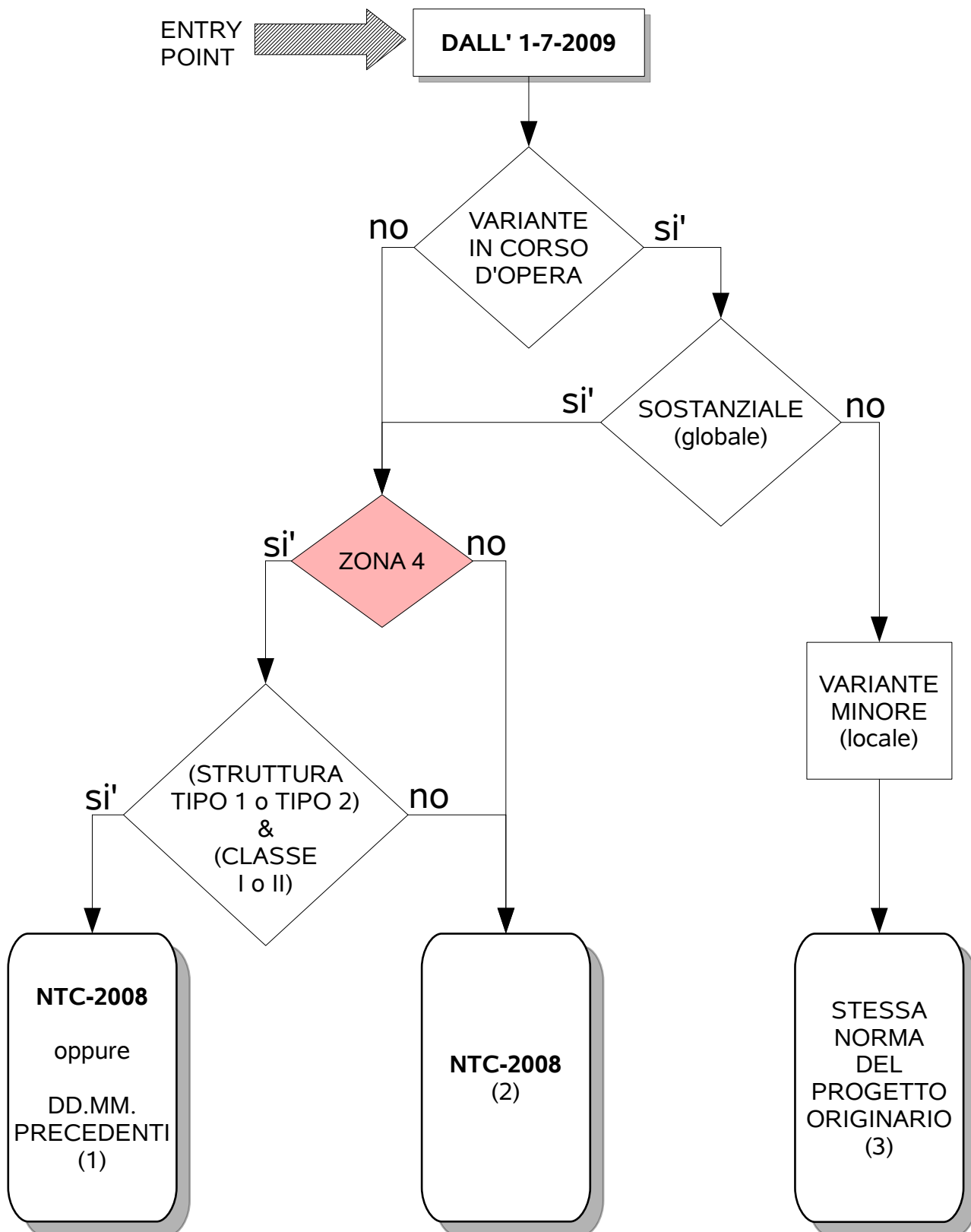


NORME TECNICHE APPLICABILI PER LA PROGETTAZIONE DI STRUTTURE IN CLASSE A(4)-B-C-D-E DELLA D.G.R. N. 2122 DEL 2-8-2005



Nota (1): eventualmente anche con ricorso alle tensioni ammissibili ~~e senza situazioni sismiche~~ (cfr. p.to 2.7 e p.to 7.)

Nota (2): ~~eventualmente anche senza situazioni sismiche di progetto~~ (cfr. p.to 7.)

Nota (3): cfr. decreto-legge n. 248/07, articolo 20, comma3.