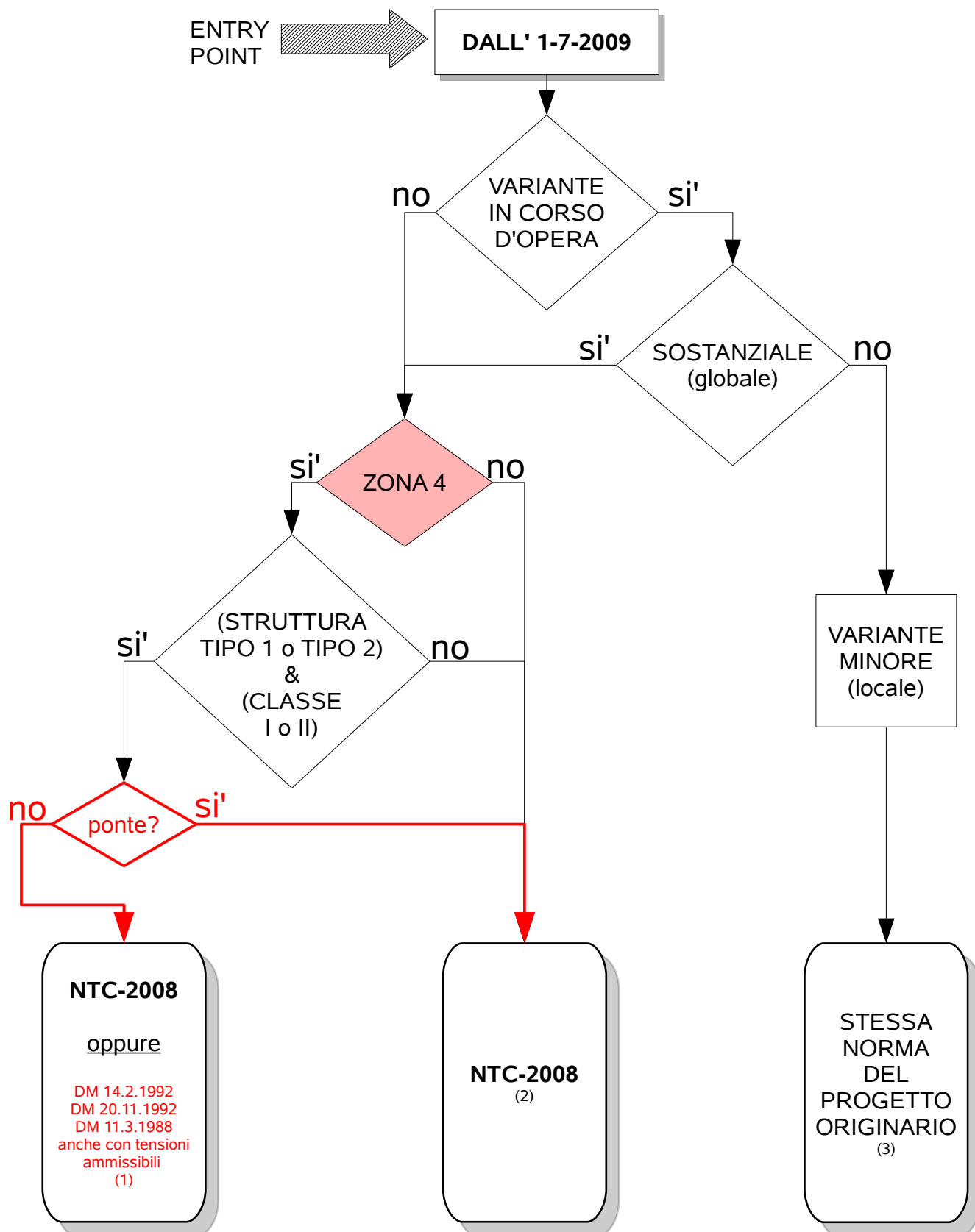


# NORME TECNICHE APPLICABILI PER LA PROGETTAZIONE DI STRUTTURE DI CLASSE A4-B-C-D-E

(cfr. Deliberazione Giunta Regionale Veneto n. 2122 del 2-8-2005)



Nota (1): ~~eventualmente anche con ricorso alle tensioni ammissibili e senza situazioni sismiche~~ (cfr. NTC-08 p.to 2.7 e p.to 7.)

Nota (2): ~~eventualmente anche senza situazioni sismiche di progetto~~ (cfr. NTC-08 p.to 7.)

Nota (3): cfr. decreto-legge n. 248/07, articolo 20, comma 3.